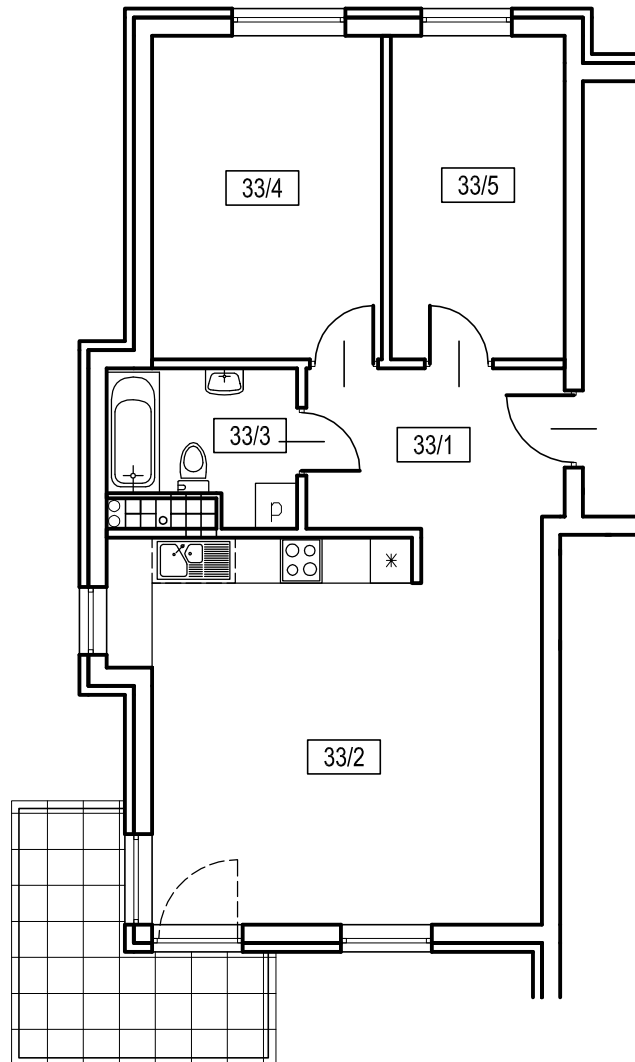
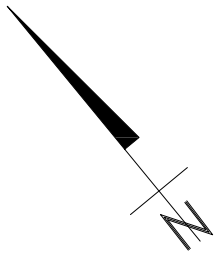


OSIEDLE SIENKIEWICZA

Pruszcz Gdański

BUDYNEK nr 1



33/1	korytarz	7,2m ²
33/2	pokój dzienny z aneksem kuchennym	27,6m ²
33/3	łazienka	4,6m ²
33/4	pokój	13,0m ²
33/5	pokój	9,8m ²



2 PIĘTRO

MIESZKANIE NR 33



powierzchnia użytkowa 62,2m²

powierzchnia balkonu 8,3m²