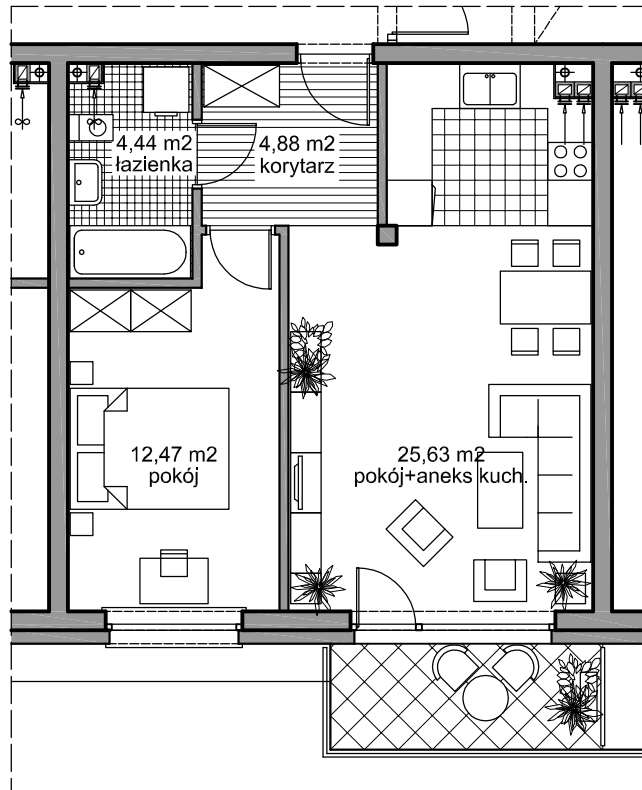
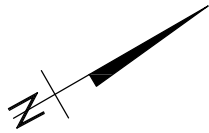


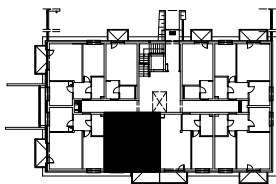
# ZESPÓŁ ZABUDOWY MIESZKANIOWEJ WIELORODZINNEJ

Pruszcz Gdański  
BUDYNEK -D-



**PARTER**

**MIESZKANIE NR 4**



powierzchnia użytkowa

47,42 m<sup>2</sup>

powierzchnia balkonu

5,04 m<sup>2</sup>